



5分でわかるチェス

ゲームの流れ 白から順番に白、黒交代に駒を1つずつ動かすゲームです。相手の駒を取りながら、相手のキングを先に**メイト***した方が勝ちです。メイトできないとドローです。

並べ方 盤は右下を白マスにし、 ポーンを2段目に並べます。両はしから ルーク、 ナイト、 ビショップの順。真ん中に キングと クイーンですが、場所が決まっています。白クイーンは白マス、黒クイーンは黒マスと覚えましょう。



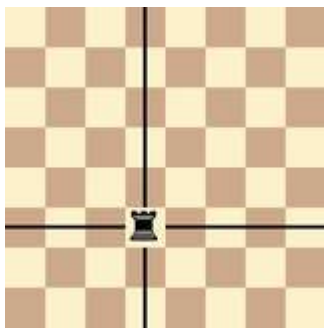
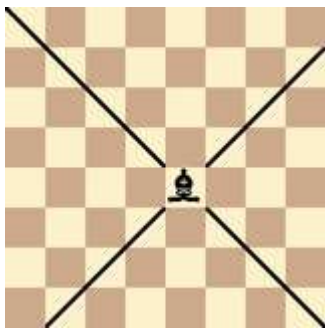
駒の名前と動かし方 駒はたったの6種類



ビショップ：斜め



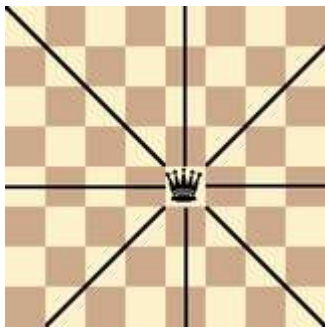
ルーク：たて横



クイーン：八方



キング：八方に1歩



ポーン：前1歩(2歩)

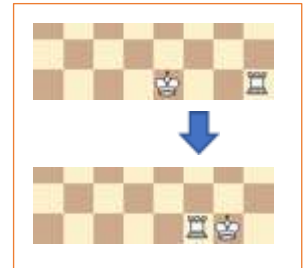
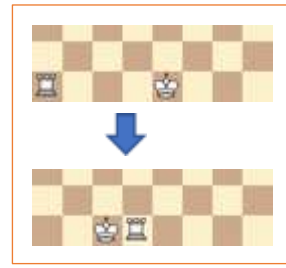


ナイト：八方桂馬(L字飛び)



2段目のポーンから2歩動いてもよい。駒を取るときは、必ずななめ前の駒を取ります。目の前の駒は取れません！
ナイトだけ敵味方の駒を飛びこえることが出来ます。

キャスリング キングを2歩横にずらしルークを飛びこす動きを1手で行います。1局に1回だけ。キング、ルークが1度動いていたりチェックされていたりするとできません。



プロモーション ポーンは8段目まで進むとキング以外の好きな駒に成ります。普通は最強のクイーンに成ってゲームを決めます。終盤戦のコツはポーンをクイーンにすることです

チェック キングを次に取るぞという手をチェック(王手)と呼びます。チェックをそのままにしてはダメ。必ずふせぎます

メイト は、チェックされていて、かつチェックをふせぐ手がない場合です。メイトにされたら負け。さあ、相手のキングをチェックメイトしましょう



アンパサン 相手のポーンが2歩進んだ直後に、5段目ポーンは2歩進んだポーンを取って斜め前に進んでよい。(分からなくても大丈夫)



チェスをやってみよう とりあえず、やってみましょう！

チェスは世界共通の文化であり、頭脳スポーツであり、非常に奥が深いゲームです。世界中のチェスファンがあなたを待っています。さあ、チェスをやってみませんか？

世界チェス連盟公認 **NCS** (National Chess Society of Japan)

連絡先: info@japanchess.org